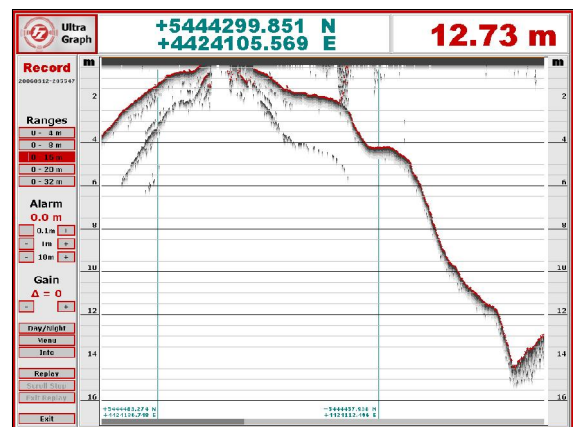
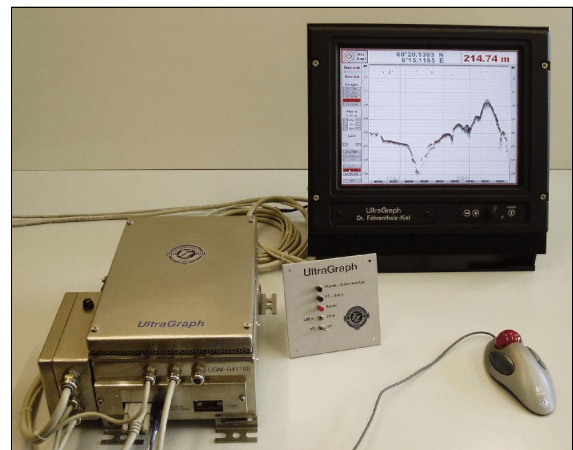




UltraGraph

Navigationslot mit graphischem Display Echo Sounder for Shallow Water with LCD-Display

- Meßbereiche: bis 200 m
Ranges: until 200 m
- Ultraschallfrequenz: 100 kHz
Sound frequency: 200 kHz
- Minimale Wassertiefe mit 2 Schwingern:
Minimum water depth with 2 transducers: 0,1 m
- Digital Ausgang im NMEA-Datenformat.
Digital output with NMEA-String.
- Stromversorgung:
Main voltage: 24 Vdc
- Speicherung der digitalen Tiefen mit Position und Zeit.
Storage of digital data on harddisk with position and time.
- Wiedergabe der gespeicherten Daten möglich.
Data-Replay possible.



Dr. Fahrentholz GmbH & Co. KG
Echolote und Elektronik, Echo Sounders - Electronics
Grasweg 4 - 6, 24118 Kiel, Germany
Tel.: ++49 431 542049, Fax: ++49 431 542051
www.fahrentholz.de dr.fahrentholz@fahrentholz.de